

NOO !!! non farlo

Che disastro !!!

Ovvero ... cosa **NON** fare
nei plastici ferroviari

Fabrizio Sbrugnera



MOLTO PIÙ SEMPLICE DI QUANTO CREDIATE

NOO !!! non farlo

Che disastro !!!



Il progetto ... non serve, tempo perso !



Ottimizza gli spazi ed evita spreco di tempo e denaro.

NOO !!! non farlo **Che disastro !!!**



Il telaio ... ho giusto quattro tavole che mi girano in cantina



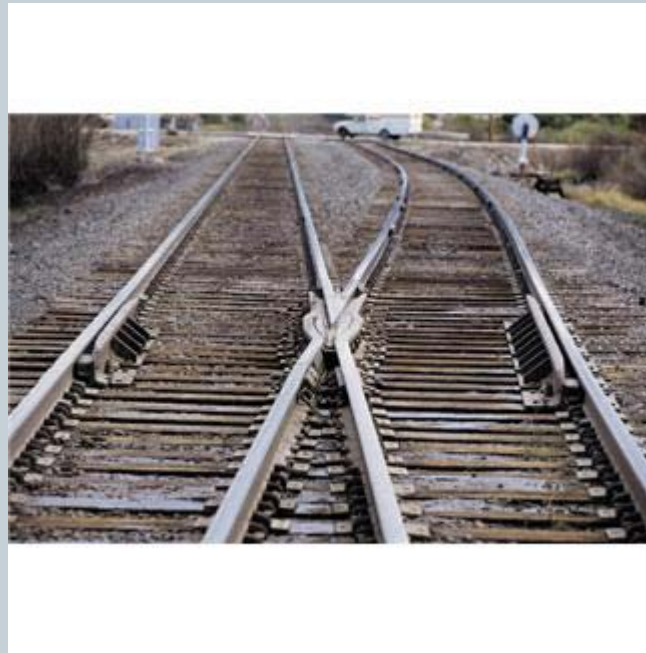
Usare multistrato da 15 mm.

NOO !!! non farlo

Che disastro !!!



Wow !!! Ho trovato in soffitta i vecchi binari



Utilizzate binari di nuova generazione per evitare problemi d'ossidazione.

Il binario sono le fondamenta del vostro plastico.

NOO !!! non farlo

Che disastro !!!



Non sprechiamo tempo con i cavi tanto sono sicuro di ricordarmi tutto !!!



Con il passare degli anni è inevitabile porsi la domanda «da dove arriva ?? a cosa serve ??»

Prendete la buona abitudine di siglare TUTTI i cavi che cablerete.

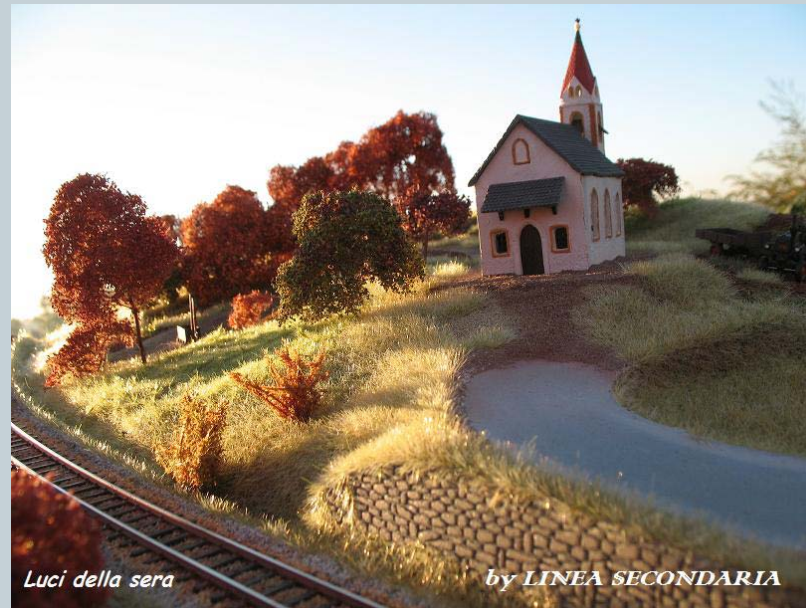
NOO !!! non farlo

Che disastro !!!

E adesso il paesaggio !! Quattro case sugli angoli, la stazione con qualche casetta dietro e qualche alberello

Bello.... come presepe !! senza nulla togliere alla bravura dei presepisti ma noi dobbiamo fare un plastico

Un plastico deve essere la foto della realtà.



NOO !!! non farlo

Che disastro !!!



Quindi ... concludendo

- **Fate un progetto «concreto» prima di iniziare i lavori**
- **Non lesinate sul materiale del telaio e dell'armamento**
- **L'impianto elettrico deve essere ordinato e «siglato»**
- **Dedicate attenzione alla composizione del paesaggio**

... ora tocca a voi !!!!

Buon divertimento !!!

Sbrugnera Fabrizio

Cosa NON fare nei plastici ferroviari



Grazie per l'attenzione e ...